

Centrale de chantier - BTK 1 500 E



Centrale de chantier électrique à tambour horizontal. Les centrales BTK sont compactes, flexibles et adaptées aux chantiers de toutes dimensions. Elles assurent un fonctionnement en continu et entièrement autonome.



> Coffret multi-formules EPS 2100



> Cuve de malaxage



> Bloc bascule



> Rayons raclants

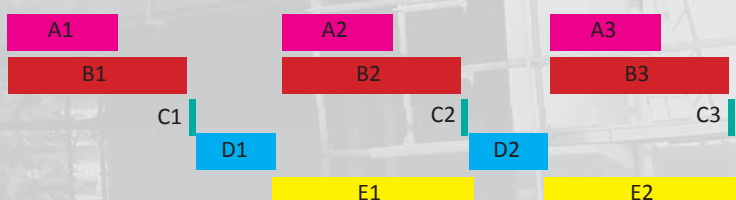
Caractéristiques techniques

		1 500 E-TR	1 500 E-TM
Capacité de chargement	L	2 250	2 250
Débit souple par gâchée	L	1 875	1 875
Débit vibré par gâché	L	1 500	1 500
Stock max. agrégats	m ³	300	300
Puissance max. absorbée	kW	26	26
Poids piedestal	kg	1 900	1 900
Poids bétonnière	kg	3360	3360

Modèles

	1 500 E-TR	1 500 E-TM
A Pesage ciment	45"	45"
B Pesage agrégats	165"	105"
D Transfert matériaux	45"	45"
E Gâchage et vidange	165"	105"
Phases qui déterminent le cycle	B + C	B + C
Temps moyen de cycle	210"	150"
Production horaire	24 - 26 m ³ /h	34 - 36 m ³ /h

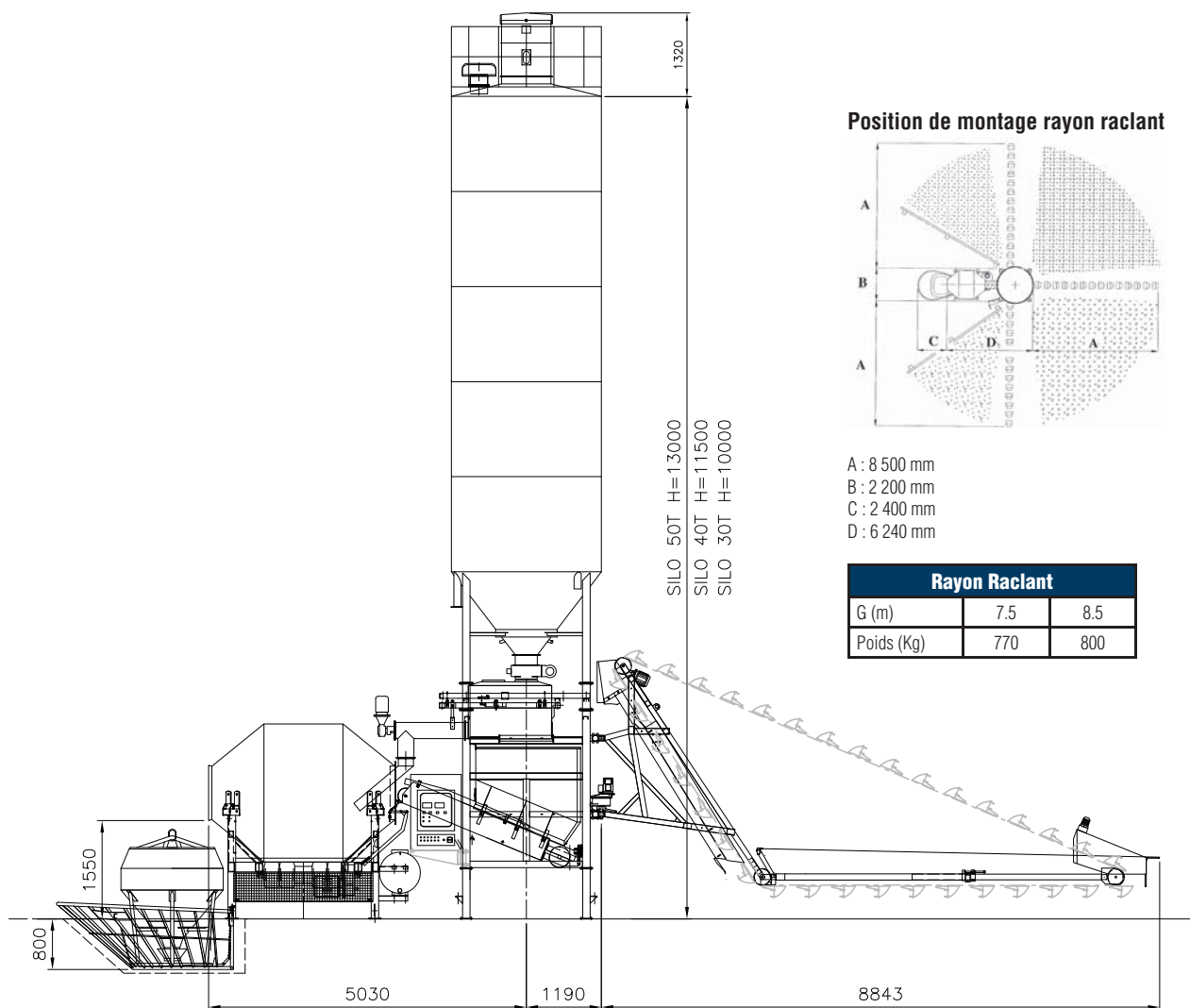
A Pesage ciment
B Pesage agrégats
C Anticipation dosage eau
D Transferts matériaux
E Gâchage et vidange



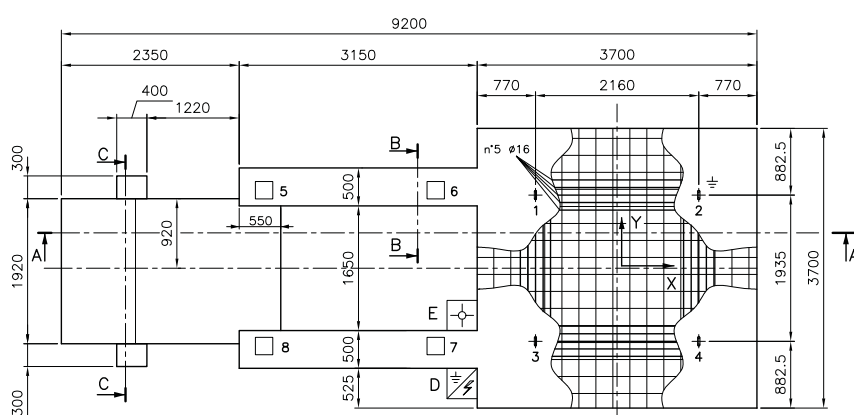
Notes A1 = 1^{er} cycle; A2, A3,... = cycles suivants



Caractéristiques techniques



Rayon Raclant		
G (m)	7.5	8.5
Poids (Kg)	770	800



CHARGE DE LA CENTRALE SUR LES FONDATIONS

5-6-7-8				2000			
1-2-3-4	+600	+700	3650	22000	+350	+320	+60
	-600	-700			-350	-320	-60
POS.	Fx daN	Fy daN	Fz daN	N daN	Mx daNm	My daNm	Mz daNm

